

Fecha última actualización:
7/01/2026
Semana: 45

Comportamiento epidemiológico de las Agresiones y Contactos con Animales Potencialmente Transmisores de Rabia en el departamento de Antioquia



Año

2025

Semana

Selección múltiple

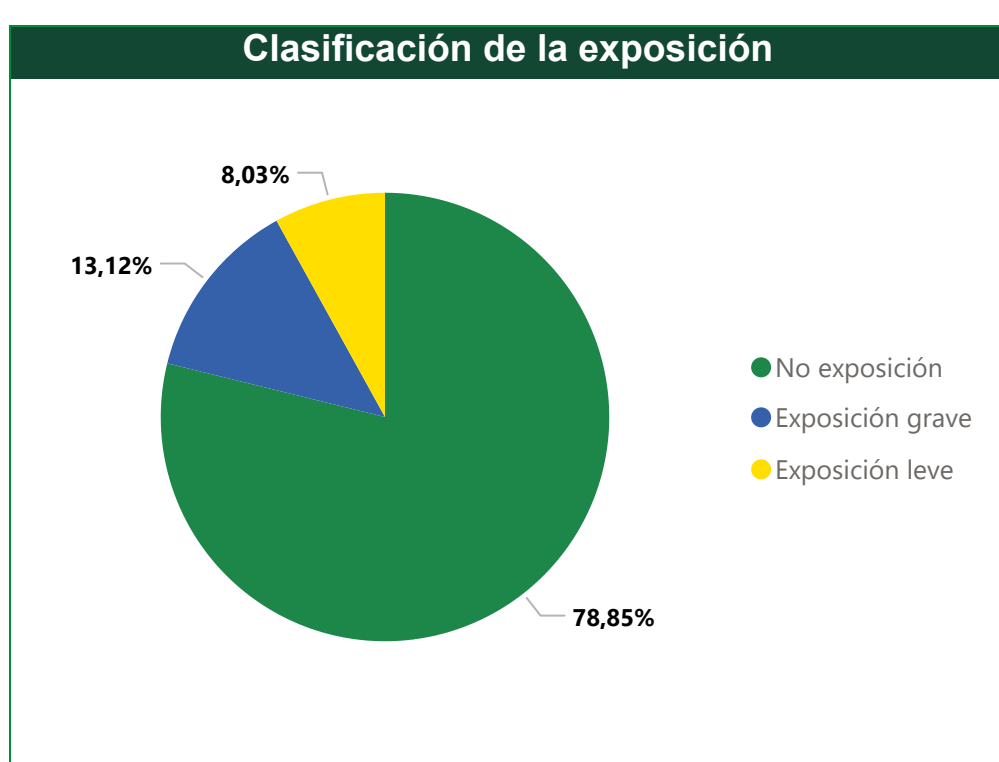
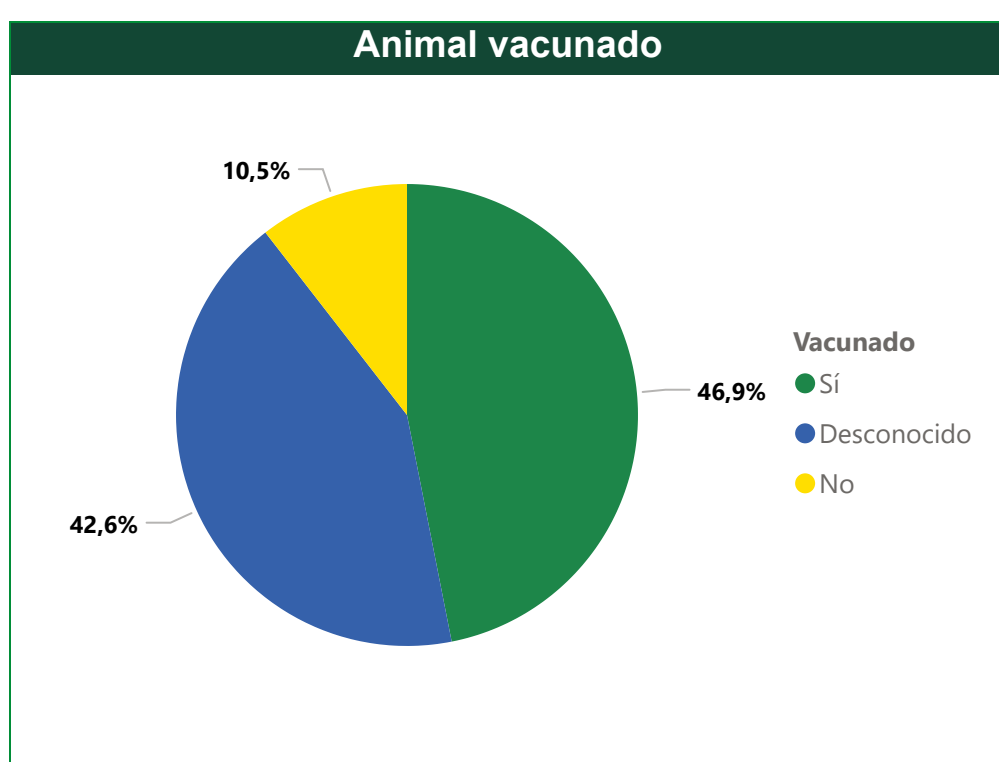
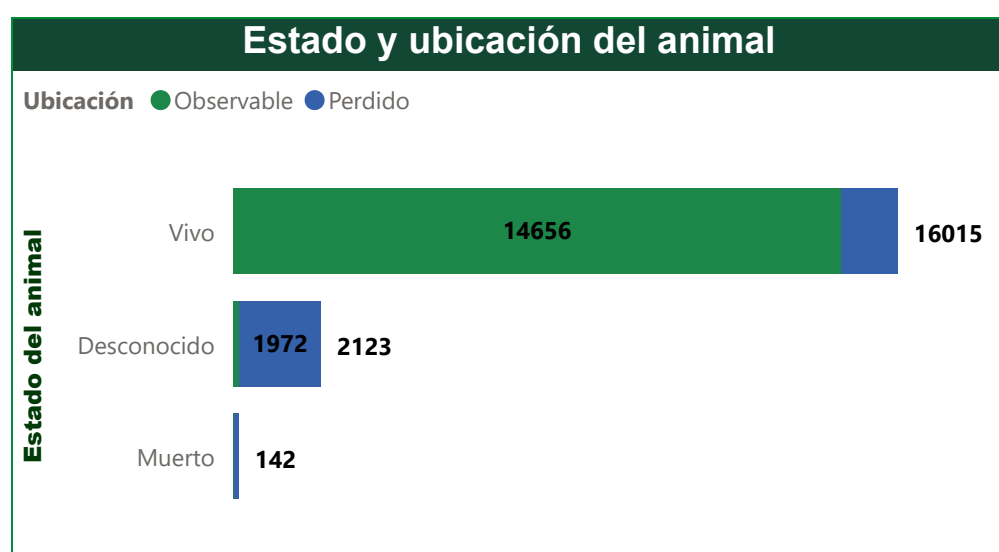
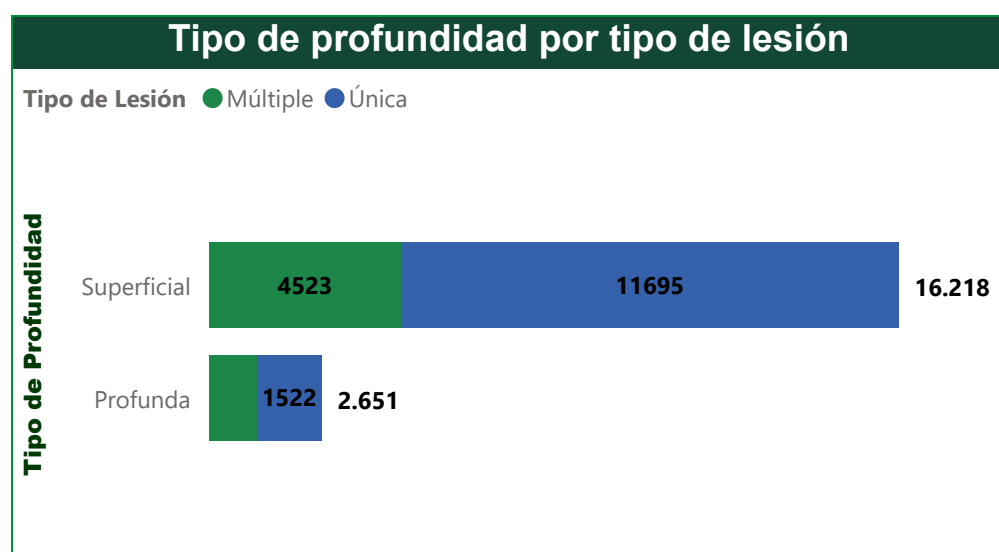
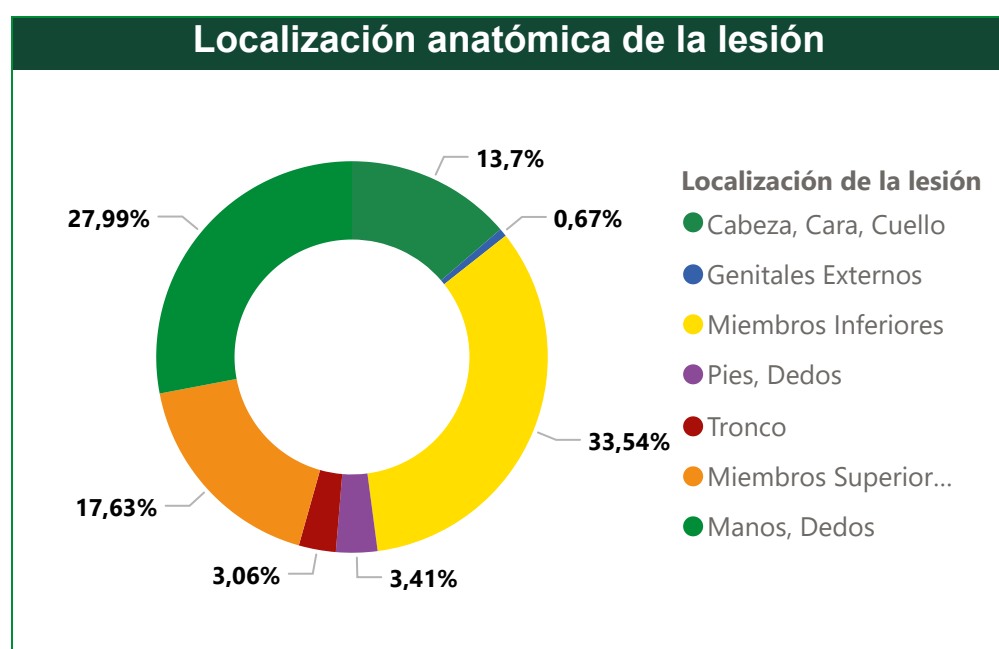
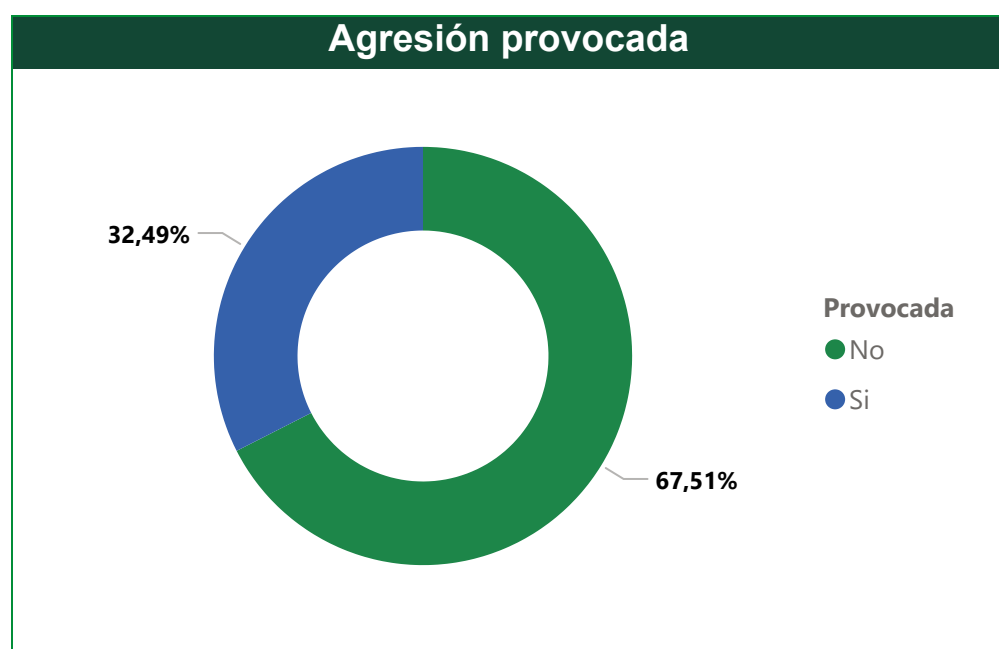
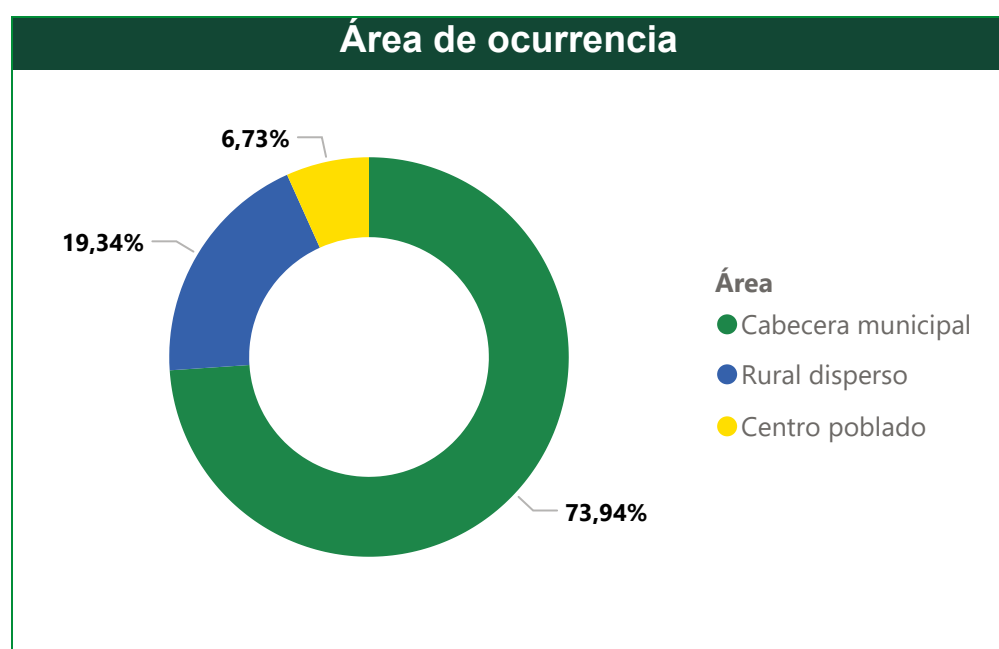
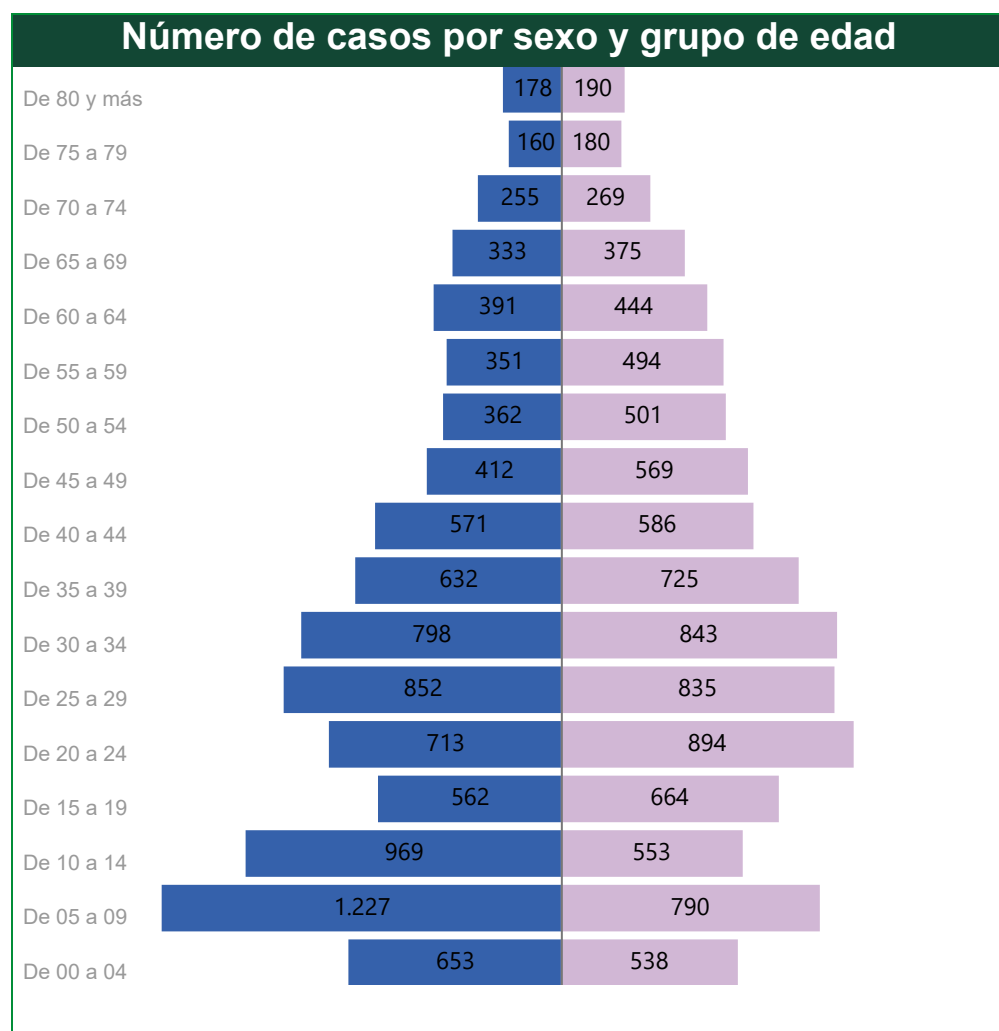
Subregión

Todas

Municipio

Todas

Limpiar Filtros

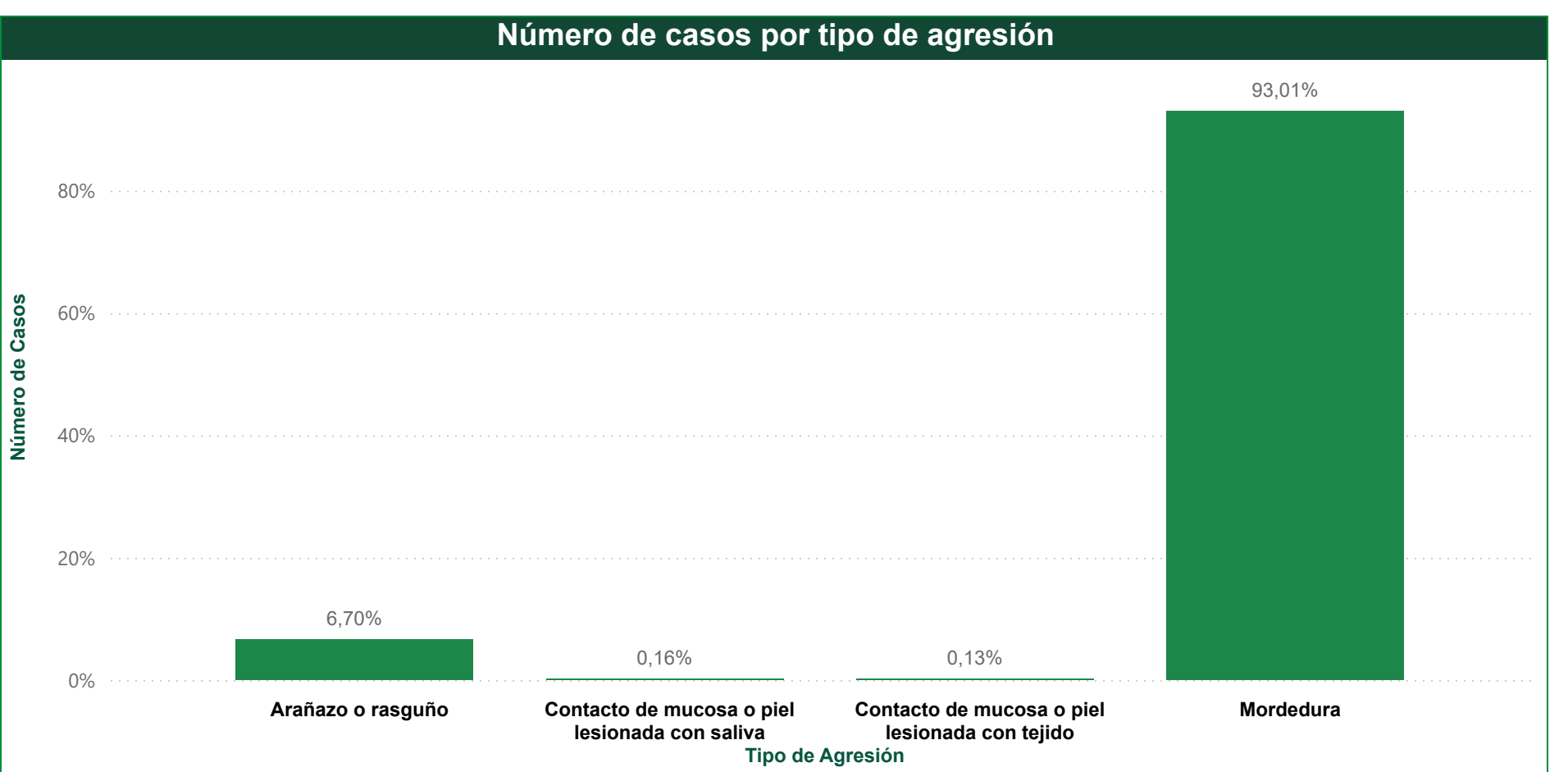
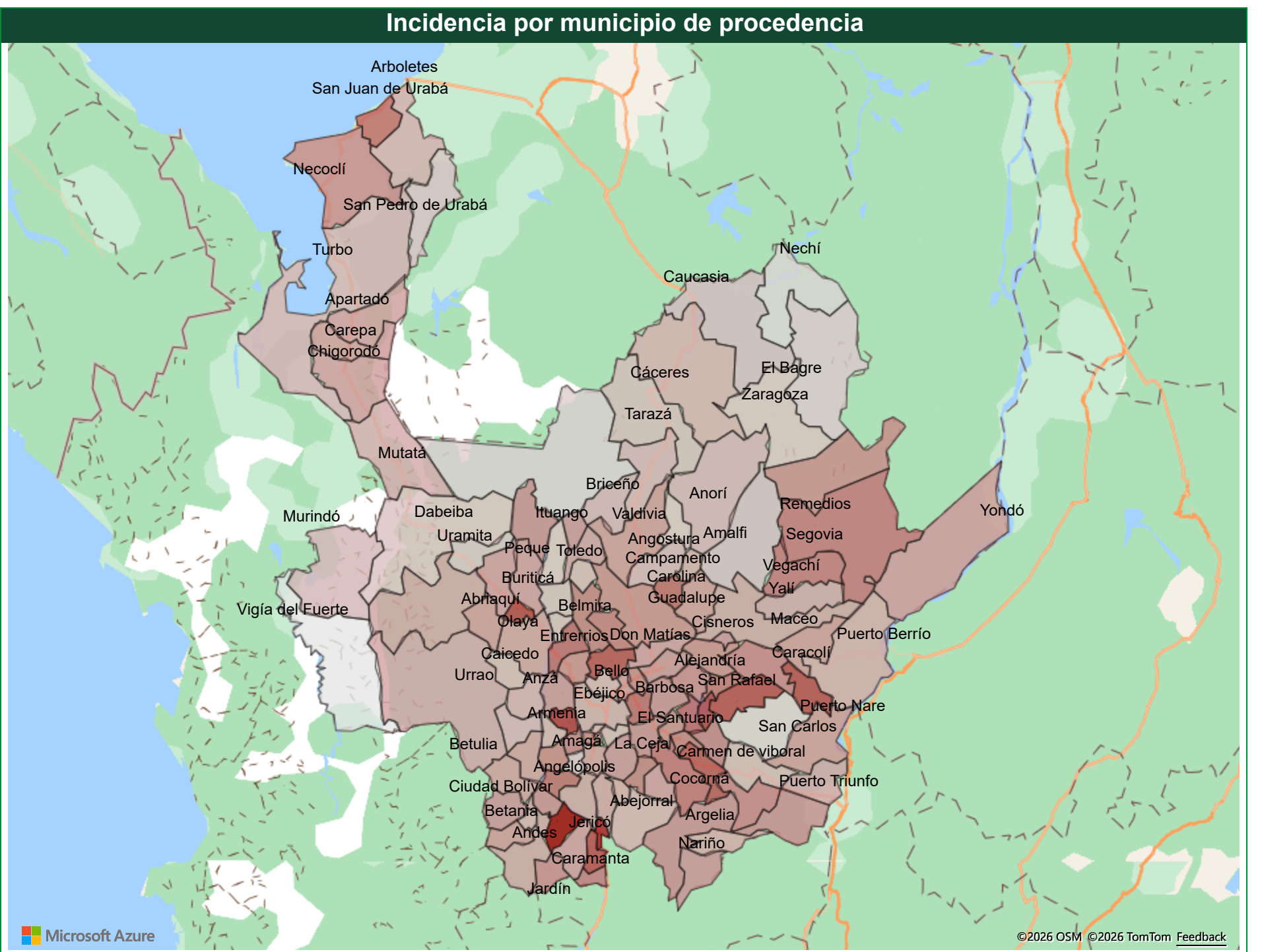
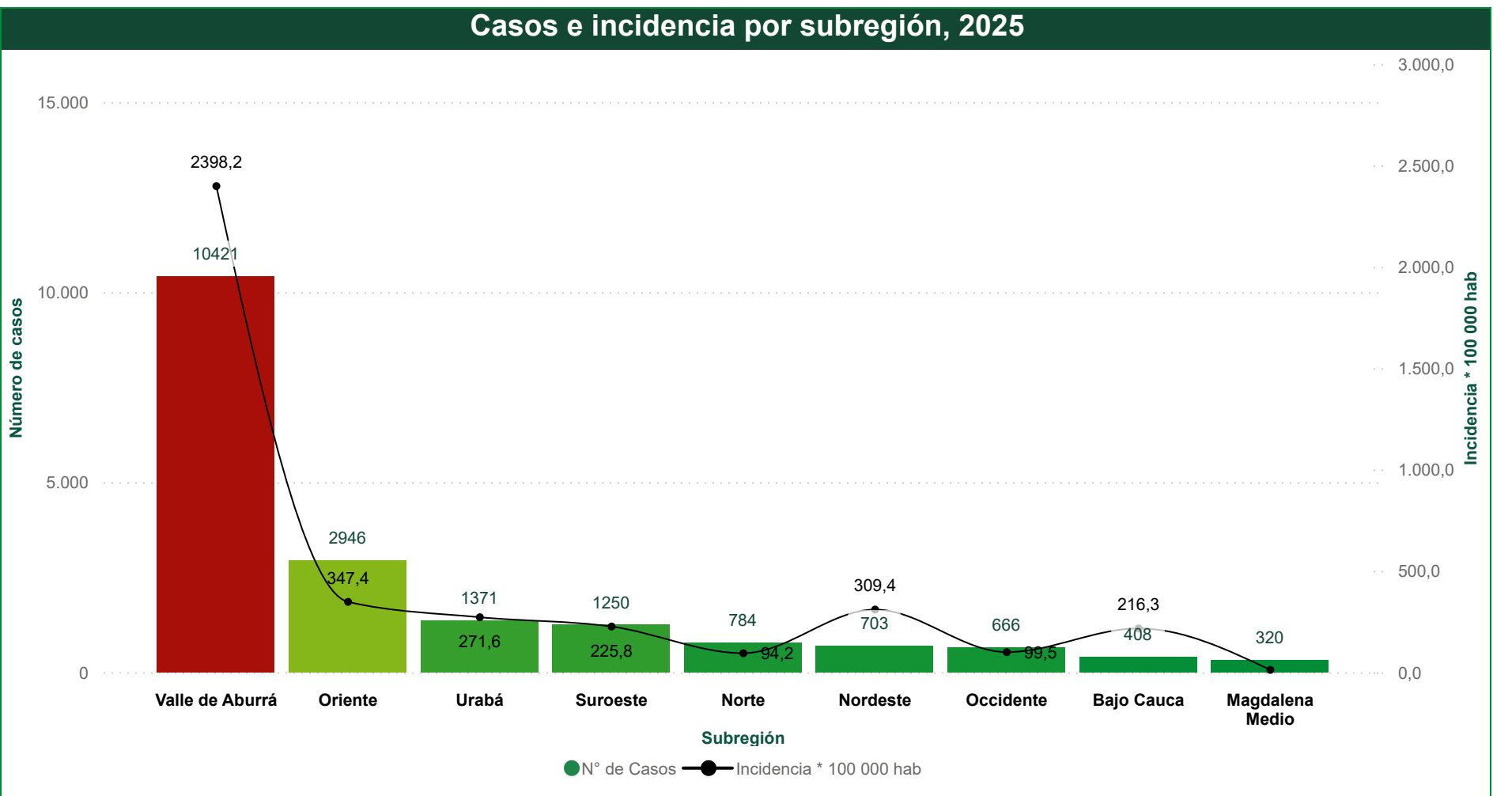


Pertenencia étnica

Étnia	Total
Otro	18604
Negro, mulato afro colombiano	225
Indígena	31
Raizal	6
Rom, Gitano, Palenquero	2
Total	18869

Incidencia por municipio de procedencia

Municipio	N° casos	Incidencia
Jericó	126	876,5
La Pintada	67	774,2
Heliconia	34	674,9
Giraldo	41	640,2
Guatapé	61	629,2
Valparaiso	42	625,6
Caracolí	28	620,8
San Rafael	108	620,3
San Pedro	132	592,3
Cocorná	93	578,0
Peñol	122	512,0
Carolina	20	507,4
San Juan de Urabá	99	496,3
Guarne	322	494,1
Sopetrán	81	490,2
Venezia	60	483,4
Carmen de viboral	324	465,6
Alejandro	24	454,1
Remedios	148	448,2
Vegachi	54	444,1
Entrerrios	55	431,8
Caramanta	19	422,3
La Ceja	304	414,9
El Santuario	165	412,7
Belmira	25	406,4
Angelópolis	25	403,0
Granada	42	399,6
San Francisco	24	396,2
San Roque	97	395,0
Girardota	238	387,4
La Estrella	319	383,9
Titiribí	44	381,4
Jardín	58	375,8
Necoclí	159	373,5
Concepción	19	371,7
Marinilla	271	364,3
Segovia	143	363,5
Santo Domingo	49	363,3
Santa Rosa de Osos	146	362,6
San Jerónimo	66	359,8
Peque	31	353,0
San Vicente	87	351,1
Rionegro	541	350,9
Tarso	23	350,8
Sonsón	126	350,2
Toledo	16	331,7
Barbosa	210	330,9
El Retiro	90	330,7
Ciudad Bolívar	91	330,0
Nariño	36	327,3
Cisneros	33	327,0
Ebéjico	41	325,1
Abriaquí	9	320,6
Gómez Plata	33	318,1
Yarumal	133	317,5
Betania	34	316,2
Maceo	28	315,6
Puerto Nare	49	314,4
Copacabana	282	310,3
Cañasgordas	48	310,3
Sabaneta	330	309,4
Buritica	34	308,7
Don Matías	61	308,2
Carepa	157	308,1
La Unión	74	307,6
Yondó	67	303,7
Támesis	50	299,9
Santafé de Antioquia	83	292,0
Caldas	260	291,9
Salgar	55	290,6
Concordia	64	288,8
Apartadó	360	287,5
Chigorodó	163	287,3
San Andrés de Cuerquia	21	283,7
Pueblorrico	25	276,2
Santa Bárbara	81	274,9
Fredonia	72	272,7
Frontino	59	270,9
Yolombó	67	267,6
Andes	120	264,5
Yalí	20	259,1
Puerto Triunfo	52	257,8
Urrao	82	256,3
Medellín	6.268	247,3
Puerto Berrio	96	244,9
Montebello	16	244,7
Argelia	20	243,5
Guadalupe	17	242,5
Anza	18	234,3
Mutató	32	231,5
Armenia	12	226,0
Bello	1.357	225,4
Arboletes	71	223,9
Cáceres	65	223,6
Abejorral	47	222,3
Hispania	13	219,3
Anorí	45	213,9
Briceno	17	213,6
Betulia	36	212,0
Angostura	26	207,8
Turbo	270	207,3
Valdivia	31	206,5
Envigado	541	204,4
Itagüí	616	202,3
San Luis	29	200,7
San José de La Montaña	8	199,2
Calcedo	18	197,7
Murindó	11	186,6
Liborina	19	175,1
Olaya	6	173,0
Tarazá	50	170,7
Caucasia	157	167,3
Amalfi	47	161,8
Uramita	12	161,0
Zaragoza	43	160,5
Campamento	16	159,9
Dabeiba	39	157,2
Sabanalarga	15	151,4
San Pedro de Urabá	47	144,7
Amagá	47	143,0
El Bagre	67	119,2
San Carlos	17	100,4
Ituango	27	91,5
Nechí	26	88,4
Vigía del Fuerte	2	17,5
Total	18.869	



Especie agresora, su ubicación y tipo de exposición de la agresión

Tipo de Exposición Especie Agresora	Exposición grave				Exposición leve				No exposición			
	Total	Ubicación Perdido	Ubicación Observable	Total	Ubicación Perdido	Ubicación Observable	Total	Ubicación Perdido	Ubicación Observable	Total	Ubicación Perdido	Ubicación Observable
Perro	1620	1557	46	1377	1269	60	12231	11	12108			
Gato	532	500	25	131	97	20	2634	3	2606			
Murciélago	84	1										
Otros silvestres	69			1								
Equidos	45		1						1			
Porcino (cerdo)	44			1					1			
Mico	32											
Humano	15			4					4			
Grandes roedores	12			2					7			
Bovino-Bufalino	12											
Zorro	9											
Ovino-Caprino	1											
Total	2475	2058	72	1516	1366	80	14878	14	14714			

Tipo de exposición y vacuna antirrábica

Tipo de Exposición	Aplicación de Vacuna		No		Si		Total	
	Número	Porcentaje	Número	Porcentaje	Número	Porcentaje	Número	Porcentaje
Exposición grave	65	0,45%	2459	99,55%	2470	100,00%		
Exposición leve	11	4,34%	1433	95,66%	1498	100,00%		
No exposición	14553	98,87%	167	1,13%	14720	100,00%		
Total	14629	78,28%	4059	21,72%	18688	100,00%		

Tipo de Exposición y Suero Antirrábico

Tipo de Exposición	Aplicación de Suero		No		Si		Total	
	Número	Porcentaje	Número	Porcentaje	Número	Porcentaje	Número	Porcentaje
Exposición grave	98	3,97%	2.370	96,03%	2.468	100,00%		
Exposición leve	1.417	94,97%	75	5,03%	1.492	100,00%		
No exposición	14.676	99,73%	40	0,27%	14.716	100,00%		
Total	16.191	86,69%	2.485	13,31%	18.676	100,00%		

Elaborado por:

Andrés Felipe Úsuga Rodríguez
Epidemiólogo Zoonosis
Secretaría de Salud e Inclusión Social

Juan Camilo Betancur Arboleda
Profesional en Gerencia de Sistemas de Información en Salud
Secretaría de Salud e Inclusión Social

Juan David Morales
Practicas Excelencia Gobernación de Antioquia , 2025-1
Secretaría de Salud e Inclusión Social

Fuente: SIVIGILA 2025
Agresiones por animales potencialmente transmisores de rabia, código 300.

